



Амельченко Ю.А., Крамарева Л.С., Суханова В.В., Бородицкая А.В., Шамилова Ю.А., Андреев Е.Э.

# МОНИТОРИНГ ПАВОДКОВОЙ ОБСТАНОВКИ НА РЕКЕ УССУРИ И ЕЕ ПРИТОКАХ В 2024 ГОДУ

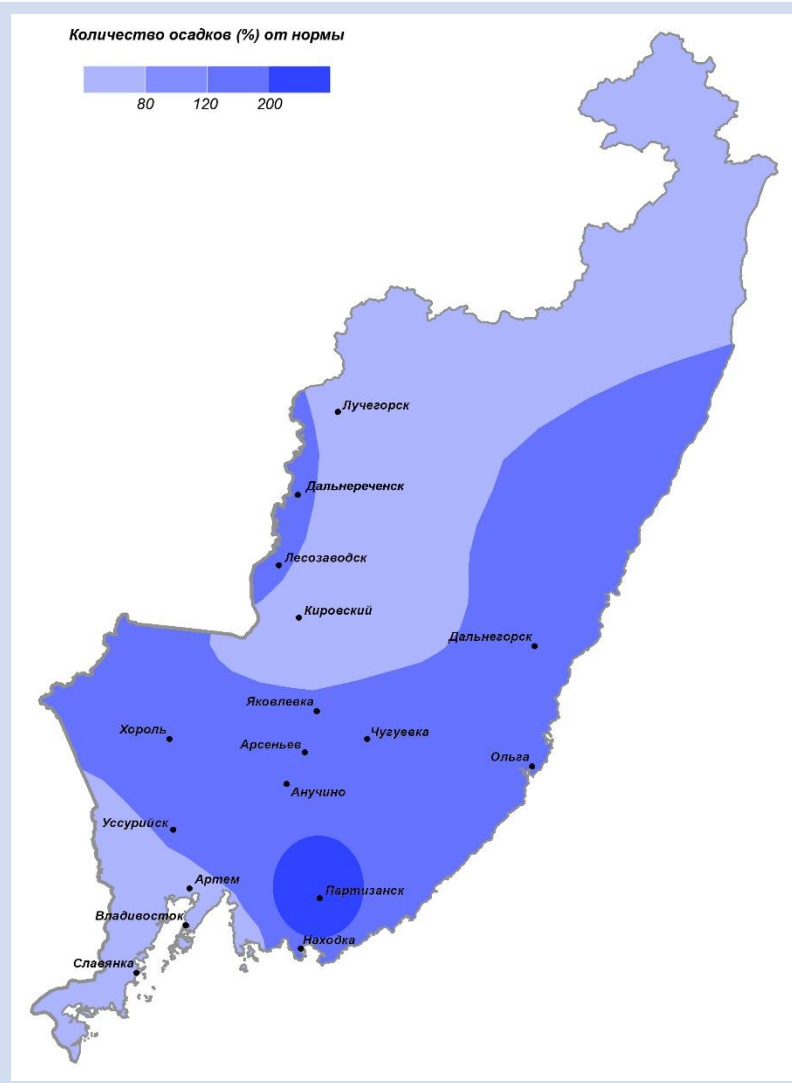
Докладчик: Амельченко Юлия Александровна

Двадцать вторая международная конференция «СОВРЕМЕННЫЕ ПРОБЛЕМЫ ДИСТАНЦИОННОГО ЗОНДИРОВАНИЯ ЗЕМЛИ ИЗ КОСМОСА» (Физические основы, методы и технологии мониторинга окружающей среды, потенциально опасных явлений и объектов)

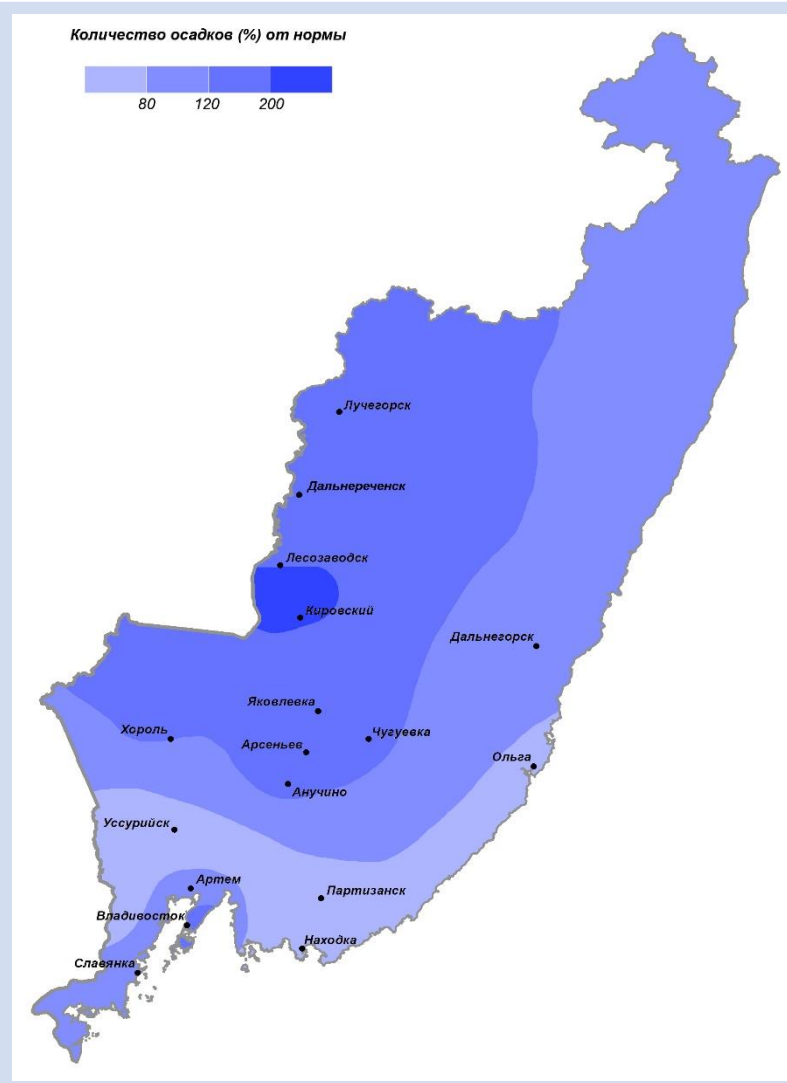
Москва, 11 - 15 ноября 2024

# Предпосылки и основные моменты прохождения паводка

## Сумма осадков за июль



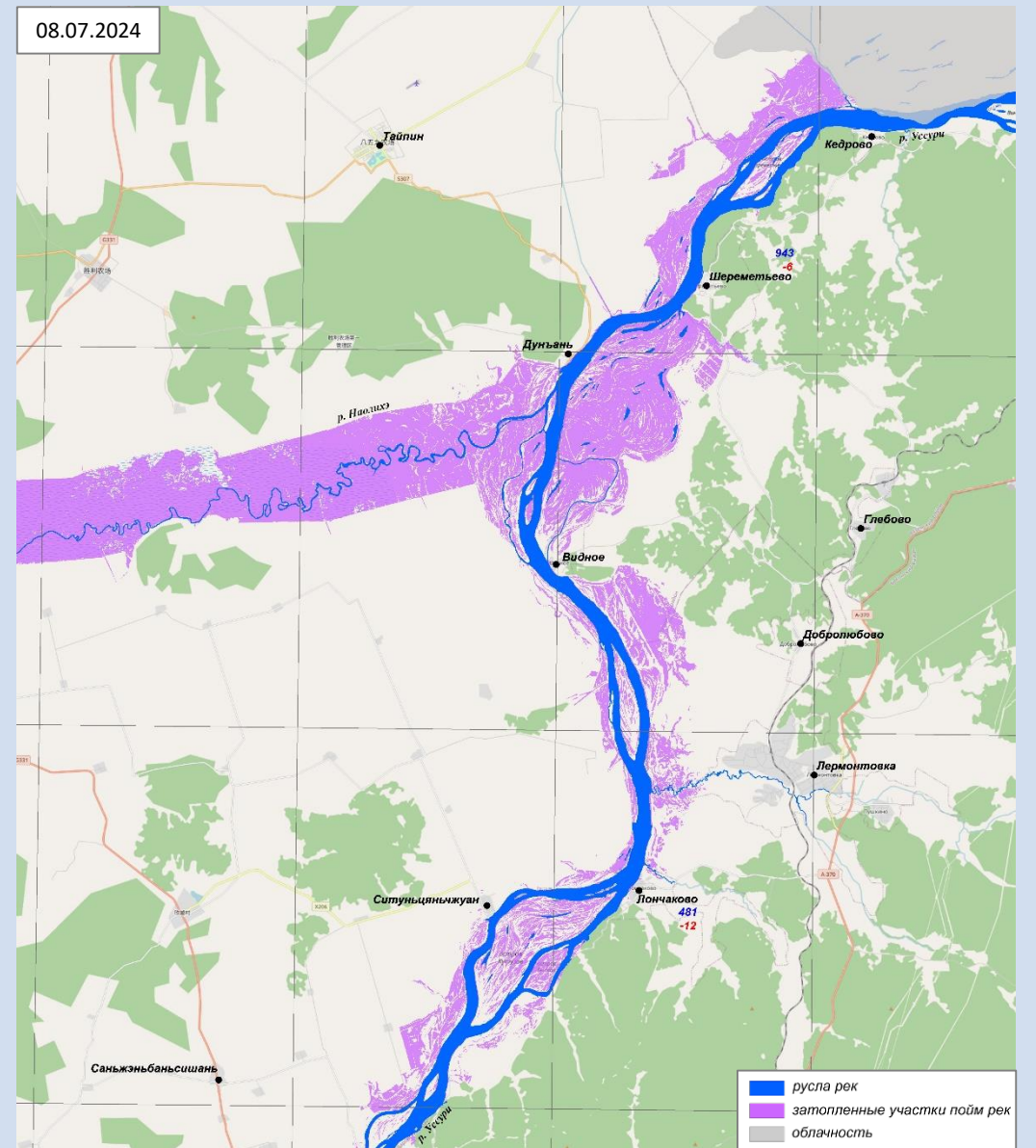
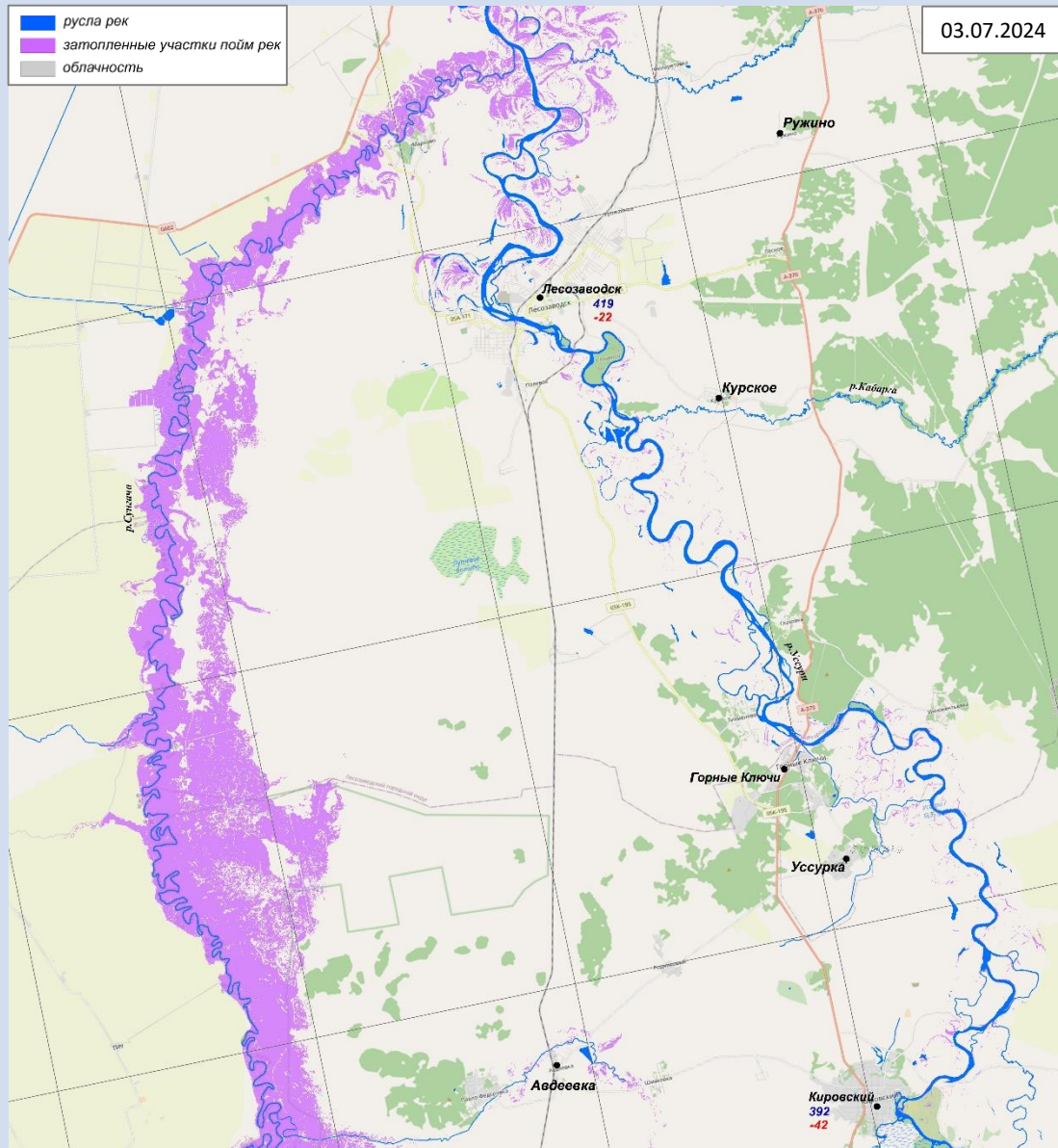
## Сумма осадков за август



## Основные моменты

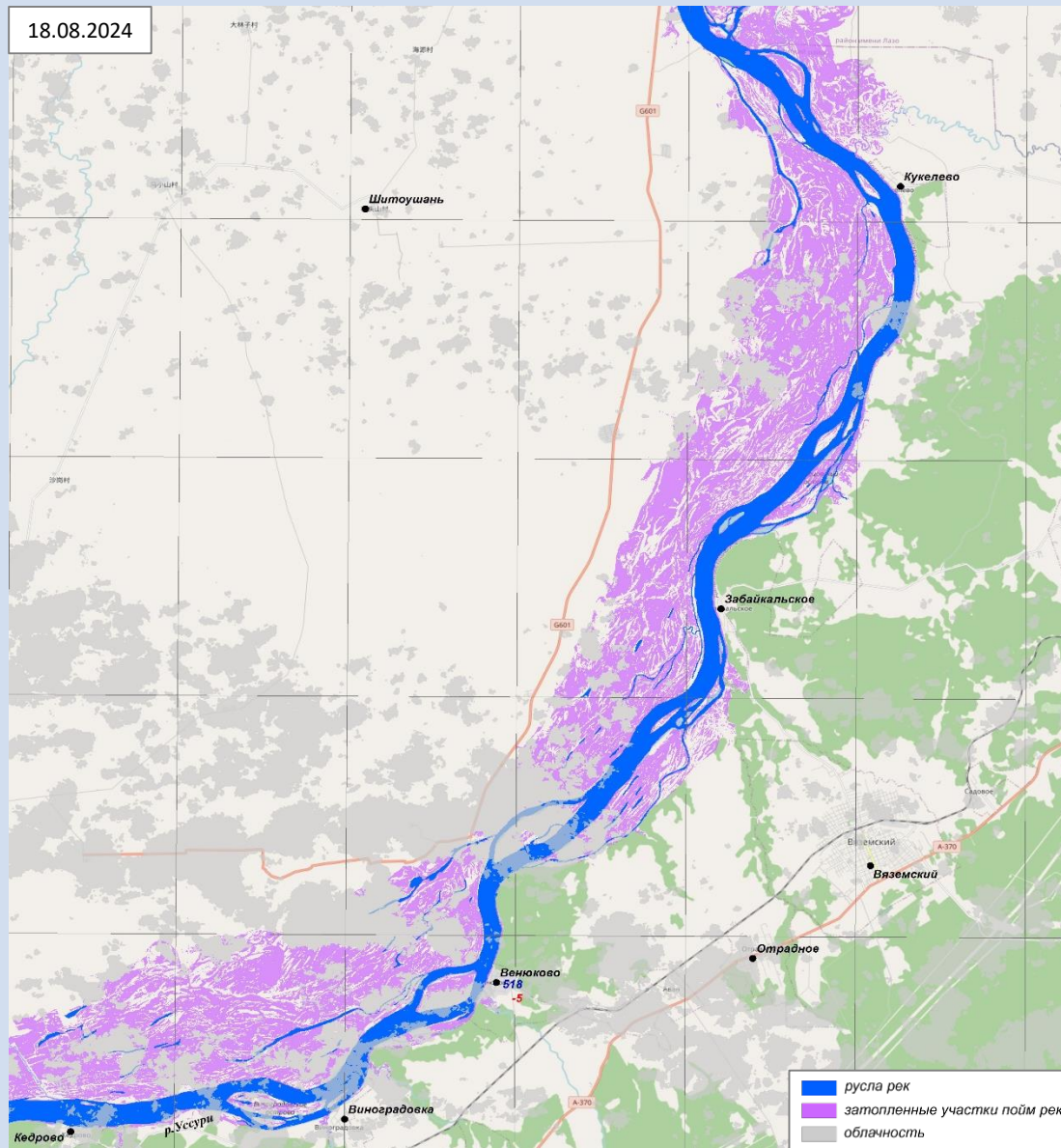
- В июле в верховьях р. Уссури пролилось 2,6 месячных нормы, во второй половине месяца сформировался дождевой паводок.
- В августе в Кировском районе выпало 3,2 месячные нормы осадков, на остальной части бассейна р. Уссури – до 2х месячных норм, что усугубило паводковую обстановку.
- Максимальные уровни паводка превысили отметки опасного явления на реках Уссури, Большая Уссурка, Малиновка.
- На р. Уссури на участке Графское–Тарташевка и р. Большая Уссурка у г. Дальнереченск уровни воды превысили исторические значения на 7 — 33 см.

# Спутниковый мониторинг паводка

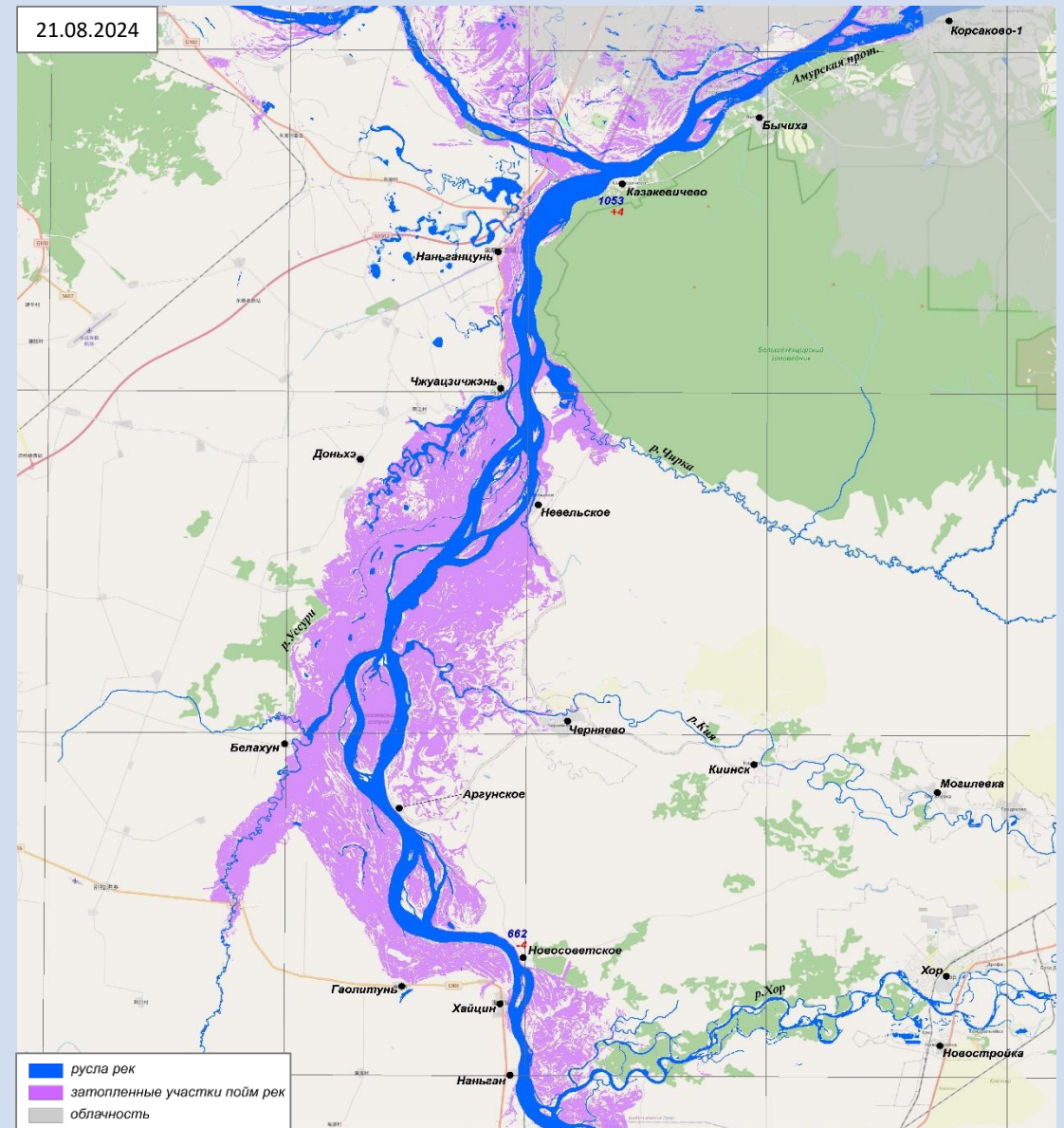


# Спутниковый мониторинг паводка

18.08.2024

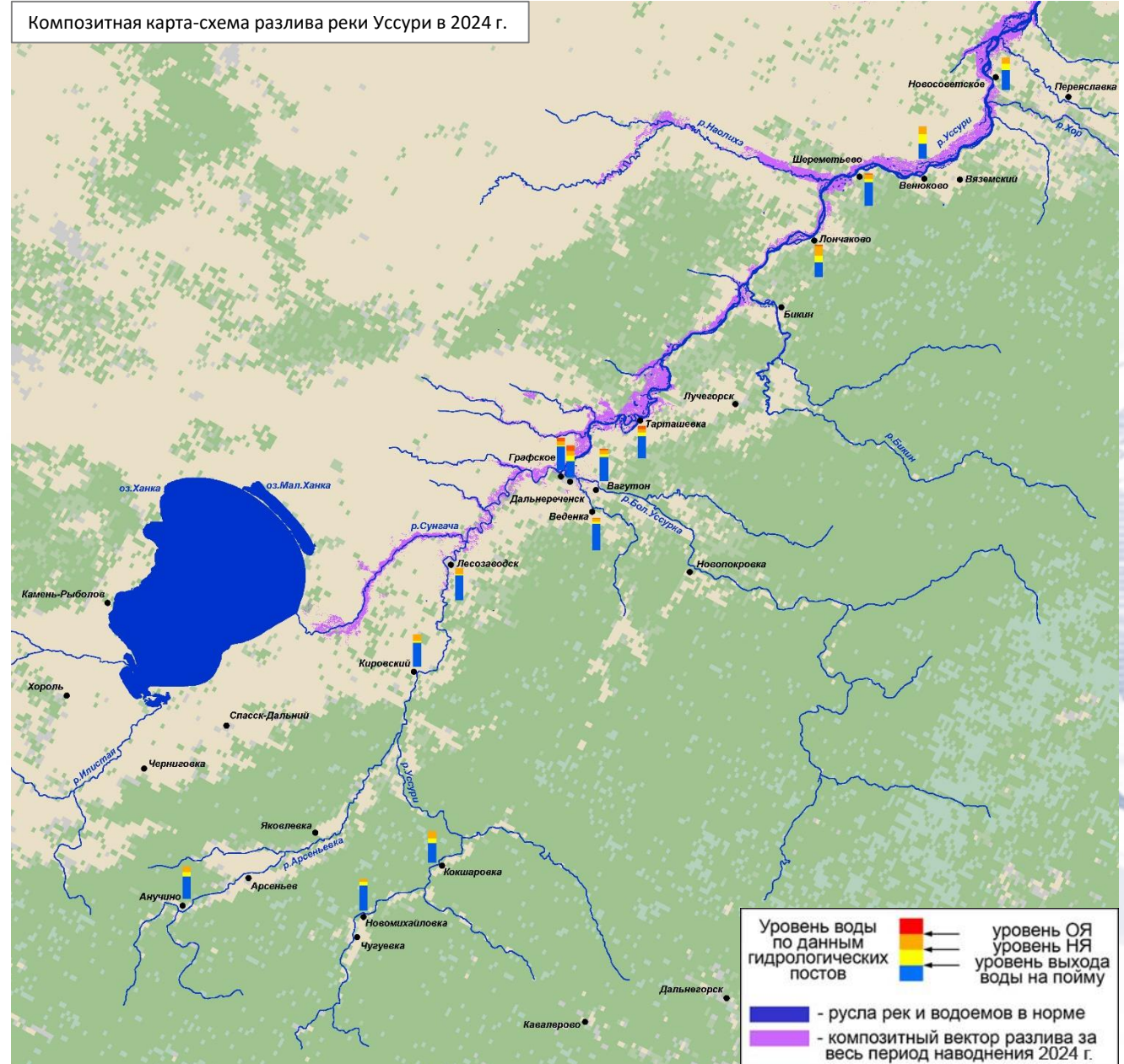


21.08.2024



# Паводок 2024

Гидрологический пост	МАХ уровень воды, см	Уровень НЯ/ОЯ
Новосоветское	678	550/700
Венюково	525	400/520
Шереметьево	971	810/950
Лончаково	527	350/500
Тарташевка	699	560/630
Графское	1019	780/905
Дальнереченск	612	420/510
Вагутон	715	600/680
Веденка	828	720/815
Лесозаводск	547	440/600
Кировский	567	460/580
Кокшаровка	389	300/440
Новомихайловка	356	320/400
Анучино	654	540/680



# ГИС «МЕТЕО ДВ»



ГЛОБАЛЬНАЯ БАЗА ДАННЫХ ИНФОРМАЦИОННОЙ ПРОДУКЦИИ ПО ДАЛЬНЕВОСТОЧНОМУ РЕГИОНУ

Веб-ГИС (интерактивный интерфейс удаленного пользователя)

Хабаровск  
11 авг 2022 12:00

21°C  
750 мм рт.ст.  
3 м/с  
830 см  
63%

Дальневосточное управление по гидрометеорологии и мониторингу окружающей среды

Хабаровск

ГИС «МЕТЕО ДВ»  
Геоинформационный портал Дальневосточного региона РФ

Перейти к порталу

Мониторинг и прогнозирование гидрологической обстановки

Карта метеорологических параметров

Карта гидрологических параметров

Карта радиационного фона

Карта снежного покрова

Спутниковые изображения

**Потребители:**

Управления по гидрометеорологии Дальневосточного региона, Правительство Хабаровского края, структуры МЧС, подразделения ВС РФ, администрации субъектов ДФО

[https://meteo-dv.ru/hydro\\_dfo/](https://meteo-dv.ru/hydro_dfo/)

МЕТЕО-ДВ  
Добро пожаловать, Гость

Продукты Легенда Другое

Вектора разливов рек  
2023-09-07 UTC

Вектор разлива

Вектор облачности

Уровень воды гидрологических станций и постов  
на станциях и постах  
2023-09-07 UTC

○ <0 см

○ 0 см - 49 см

○ 50 см - 99 см

○ 100 см - 149 см

○ 150 см - 199 см

○ 200 см - 249 см

○ 250 см - 299 см

○ 300 см - 349 см

○ 350 см - 399 см

○ >400 см

Атрибутика: речная сеть

■ Русла Амура и его притоков

— Амур и его притоки

— Остальные реки

134.54° 46.48°

2023-09-07 00:00 1ч



## Информация в оперативном режиме доступна:

- На сайтах:
  - ДЦ ФГБУ «НИЦ «Планета» <https://www.dvrcpod.ru>
  - ЕЦ ФГБУ «НИЦ «Планета» <http://planet.iitp.ru/>
- В ГИС:
  - «Амур» <http://hydro.meteoinfo.ru/amur>
  - «МЕТЕО ДВ» <http://meteo-dv.ru>

**СПАСИБО ЗА ВНИМАНИЕ!**